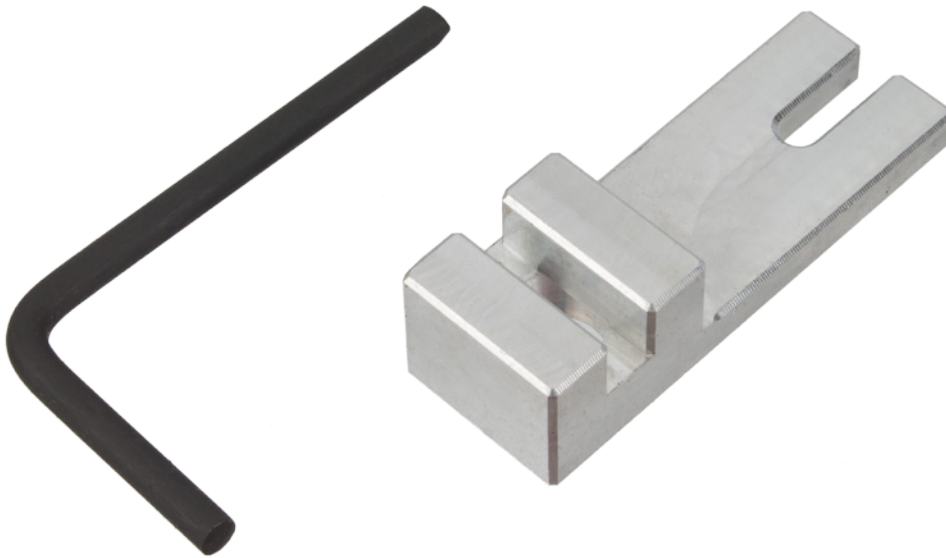


SCHALTHEBELLEHRE FÜR LAND ROVER AUTOMATIC ZF4 GETRIEBE, WIE 307-498 / LRT 44-011

Artikel-Nr. 117788



Art.-Nr. 117788

Die Einstelllehre für die korrekte Positionierung der Schaltbetätigung / des Gangwahlhebels wird verwendet um, bei Fahrzeugen der Land Rover und Range Rover Modellreihe, die Null-Stellung des Wählhebels korrekt zu ermitteln und zu fixieren. Auch die Anlasssperrung wird hierdurch korrekt eingestellt und das Wählen der einzelnen Gänge erfolgt problemlos.

Passend für folgende Fahrzeuge:

Land Rover: Defender V8, Discovery 1 & 2, Range Rover Classic und P38

Passend für folgende Getriebecodes:

ZF4HP Automatikgetriebe wie z.B. ZF4HP22, ZF4HP24, ZF4HP44

Zu verwenden wie OE-Vergleichsnummern:

307-498, LRT-44-011

Anwendung

Vorgehensweise:

Die korrekte Position wird in Neutralstellung ermittelt:

- Zuerst den Ganghebel am Getriebe, durch Drehung im Uhrzeigersinn, auf Parkposition bringen. Dann 2 Stellungen gegen den Uhrzeigersinn in die Neutral-Stellung stellen
- Schrauben Sie nun den Hebel der Schaltung mit der Mutter ab und entfernen Sie die 2 Schrauben des Schaltgehäuses
- Bringen Sie das Werkzeug an der Welle an und verdrehen Sie die Welle so in Position, dass der Absteckpin in die Bohrung des Schaltgehäuses einrastet
- Nun können Sie die 2 Schrauben wieder einsetzen und festziehen, das Werkzeug abnehmen und den Gangwahlhebel wieder anbringen

