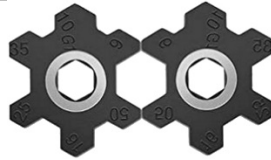


Crimpzange, für Kabelschuhe, 6 - 50 mm²

CRIMPBACKEN

6 mm ² = 10 AWG
10 mm ² = 8 AWG
16 mm ² = 6 AWG
25 mm ² = 4 AWG
35 mm ² = 2 AWG
50 mm ² = 0 AWG



Crimpbacken



ACHTUNG

Lesen Sie die Bedienungsanleitung und die enthaltenen Sicherheitshinweise aufmerksam durch, bevor Sie das Produkt verwenden. Benutzen Sie das Produkt korrekt, mit Vorsicht und nur dem Verwendungszweck entsprechend. Nichtbeachtung der Sicherheitshinweise kann zu Schäden, Verletzungen und Erlöschen der Gewährleistung führen. Bewahren Sie diese Anleitungen für späteres Nachlesen an einem sicheren und trockenen Ort auf. Legen Sie die Bedienungsanleitung bei, wenn Sie das Produkt an Dritte weitergeben.

VERWENDUNGSZWECK

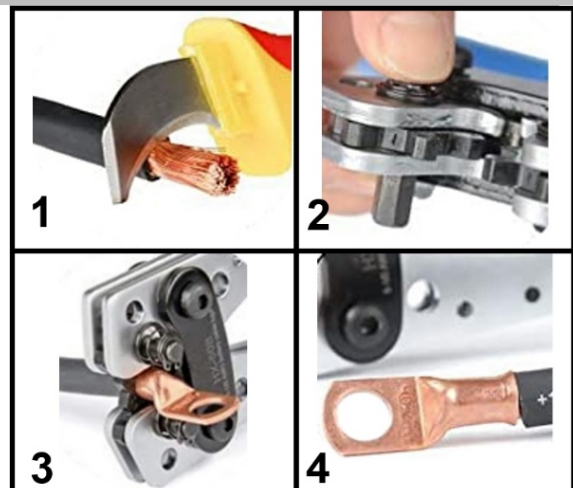
Diese Zange dient zum Crimpen von Kupfer- und Aluminium-Kabelschuhen in den Größen 6 bis 50 mm² (AWG 10 bis AWG 0). Die benötigte Größe lässt sich leicht an den drehbaren, markierten Crimpbacken einstellen.

SICHERHEITSHINWEISE

- Lesen Sie die Bedienungsanleitung und die enthaltenen Sicherheitshinweise, vor dem Gebrauch des Produktes, aufmerksam durch.
- Halten Sie Kinder und unbefugte Personen vom Arbeitsbereich fern.
- Lassen Sie Kinder nicht mit diesem Produkt oder dessen Verpackung spielen.
- Stellen Sie sicher, dass der Arbeitsbereich ausreichend beleuchtet ist.
- Halten Sie den Arbeitsbereich sauber, aufgeräumt, trocken und frei von anderen Materialien.
- Arbeiten sie immer nach Angaben des Fahrzeugherstellers. Diese Anleitung dient ausschließlich zur Veranschaulichung des Produktes und ersetzt keinesfalls fahrzeugspezifische Service-Literatur.

VERWENDUNG

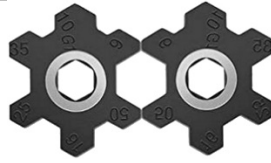
1. Isolierung vorsichtig entfernen, dabei darauf achten, dass keine Einzeldrähte beschädigt werden.
2. Den Verriegelungsbolzen niederdrücken und geeignete Crimpbacken durch Drehen auswählen.
3. Crimpbacken mittig auf den Kabelschuh positionieren.
4. Hebel der Zange zusammendrücken und den Kabelschuh crimpen.



Crimping Pliers, for Cable Lugs, 6 - 50 mm²

CRIMP DIE SIZE

6 mm ² = 10 AWG
10 mm ² = 8 AWG
16 mm ² = 6 AWG
25 mm ² = 4 AWG
35 mm ² = 2 AWG
50 mm ² = 0 AWG



Crimp die



ATTENTION

Read the operating instructions and the included safety information carefully before using the product. Use the product correctly, with caution and only for the intended purpose. Failure to observe the safety instructions can lead to damage, injury and voiding of the warranty. Keep these instructions in a safe and dry place for future reference. Include the operating instructions if you pass the product on to third parties.

INTENDED USE

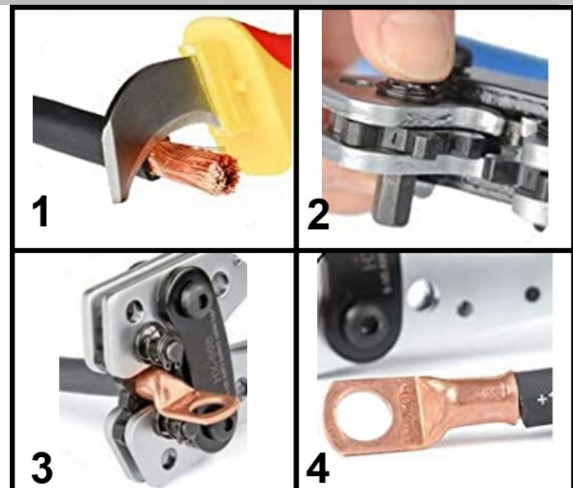
These pliers are made to crimp copper and aluminum cable lugs from 6 to 50 mm² (AWG 10 to AWG 0). The required size can be easily set on the rotatable, marked crimping jaws.

SAFETY INFORMATIONS

- Read the operating instructions and the included safety information carefully before using the product.
- Keep children and unauthorized persons away from the work area.
- Do not let children play with this product or its packaging.
- Make sure that the work area is adequately illuminated.
- Keep the work area clean, tidy, dry and free of other materials.
- Do not let untrained people work with this tool set.
- Always work according to the vehicle manufacturer's instructions. This manual serves only to illustrate the product and in no way replaces vehicle-specific service literature.

OPERATING

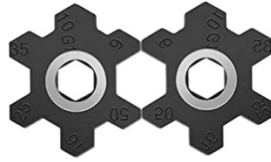
1. Carefully remove the insulation, taking care that no wires are damaged.
2. Press down the locking bolt and select suitable crimping dies by turning.
3. Position the crimping die centrally on the cable lug.
4. Squeeze the lever of the pliers and crimp the cable lug.



Pince à sertir, pour cosses de 6 à 50 mm²

MÂCHOIRES DE SERTISSAGE

- 6 mm² = 10 AWG
- 10 mm² = 8 AWG
- 16 mm² = 6 AWG
- 25 mm² = 4 AWG
- 35 mm² = 2 AWG
- 50 mm² = 0 AWG



Mâchoires de sertissage



ATTENTION

Veillez lire attentivement la notice d'utilisation et les consignes de sécurité avant d'utiliser le produit. Utilisez correctement le produit, avec prudence et uniquement en conformité avec l'utilisation prévue. Ne pas respecter les instructions et consignes de sécurité peut entraîner des blessures, des dommages matériels et l'annulation de la garantie. Conservez ce manuel en lieu sûr et sec, afin de pouvoir le consulter ultérieurement. Veuillez joindre le présent mode d'emploi au produit si vous le transmettez à des tiers.

UTILISATION PRÉVUE

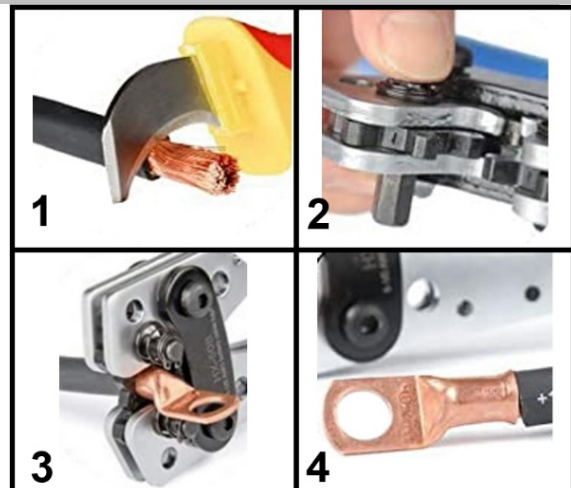
Ces pinces sont utilisées pour sertir des cosses de câbles en cuivre et en aluminium dans les tailles 6 à 50 mm² (AWG 10 à AWG 0). La taille requise peut être facilement ajustée par l'intermédiaire des mâchoires de sertissage rotatives marquées.

CONSIGNES DE SÉCURITÉ

- Lisez attentivement le mode d'emploi et les instructions de sécurité avant toute utilisation du produit.
- Maintenez à l'écart les enfants et toutes les autres personnes non autorisées de la zone de travail.
- Ne permettez jamais que des enfants jouent avec ce produit ou avec son emballage.
- Assurez-vous que la zone de travail est suffisamment éclairée.
- Le poste de travail doit être propre, bien rangé, sec et exempt d'autres matériaux.
- Travaillez toujours en fonction des informations du fabricant du véhicule. Le présent mode d'emploi n'est qu'une explication de l'utilisation de l'outil et ne remplace pas la littérature spécifique du véhicule.

UTILISATION

1. Retirez soigneusement l'isolation, en vous assurant qu'aucun fil individuel n'est endommagé.
2. Appuyez sur le boulon de verrouillage et sélectionnez les mâchoires de sertissage appropriées en les tournant en place.
3. Placez les mâchoires de sertissage au centre de la cosse de câble.
4. Appuyez sur le levier de la pince pour sertir la cosse de câble.



Crimpadora, para terminales de cable, 6 - 50 mm²

MORDAZAS PARA TERMINALES

6 mm ² = 10 AWG
10 mm ² = 8 AWG
16 mm ² = 6 AWG
25 mm ² = 4 AWG
35 mm ² = 2 AWG
50 mm ² = 0 AWG



Mordazas para terminales



ATENCIÓN

Lea atentamente el manual de instrucciones y todas las instrucciones de seguridad antes de utilizar el producto. Utilice el producto de forma correcta, con precaución y solo de acuerdo con su uso previsto. El incumplimiento de las instrucciones de seguridad puede provocar daños, lesiones y la anulación de la garantía. Guarde estas instrucciones en un lugar seguro y seco para futuras consultas. Incluya el manual de instrucciones si entrega el producto a un tercero.

USO PREVISTO

Estos alicates se utilizan para crimpar los terminales de cable de cobre y aluminio en los tamaños 6 a 50 mm² (AWG 10 a AWG 0). El tamaño requerido puede ser fácilmente ajustado en las mordazas para terminales giratorias y marcadas.

INDICACIONES DE SEGURIDAD

- Por favor, lea atentamente el manual de instrucciones y las instrucciones de seguridad que contiene antes de utilizar el producto.
- Mantenga a los niños y personas no autorizadas lejos del área de trabajo.
- No permita que los niños jueguen con este dispositivo o su embalaje.
- Asegúrese de que el área de trabajo está suficientemente iluminada.
- Mantenga el área de trabajo limpia, ordenada, seca y libre de materiales que no vaya a utilizar.
- Trabaje siempre de acuerdo con las instrucciones del fabricante del vehículo. Estas instrucciones solo sirven para ilustrar el producto y no sustituyen a la literatura de servicio específica del vehículo.

APLICACIÓN

1. Quite con cuidado el aislamiento, teniendo especial precaución de no dañar ninguno de los cables individuales.
2. Presione el perno de fijación y seleccione las mordazas adecuadas girándolas.
3. Coloque las mordazas de los terminales en el centro del terminal de cable.
4. Apriete la palanca de los alicates y crimpe el terminal de cable.

